



# PROGRAMMA

## Sabato 8 Novembre

**9.30 -14.00** Verifiche Tecniche Sportive  
Zorzetto Acciai Speciali Via Callesella, 28 Montecchio

**17.30-19.30** Entrata Parco Partenza  
Piazza Marconi, Montecchio Maggiore (Vicenza)

**20.31** Partenza Primo Concorrente  
Piazza Marconi, Montecchio Maggiore (Vicenza)

**20.50** Entrata Riordino Notturmo  
Viale G. Verdi, Trissino

## Domenica 9 Novembre

**08.10** Uscita Riordino  
Viale Dante Alighieri, Trissino

**8.55/11.25/13.55/16.25** Partenza PS  
Selva di Trissino

**9.55/12.25/14.55** Riordino  
Viale Dante Alighieri, Trissino

**17.20** Arrivo Primo Concorrente  
Piazza Marconi, Montecchio Maggiore (Vicenza)



8-9 NOVEMBRE 2014







# New Ecology

la nuova  
ecologia  
per un nuovo  
ambiente



## TRATTAMENTO E RECUPERO RIFIUTI INDUSTRIALI IN GENERE

36075 Montecchio Maggiore (Vi) via Sommer, 1

**t 0444.490535**

info@newecology.it | [www.newecology.it](http://www.newecology.it)



36075 Montecchio Maggiore (Vi) Italy -via Calesella 28  
Tel 0444.698077 Fax 0444.490233



**dal 1979**

*eccellenti performance*



#WalterRohrl  
#PaoloNeri



**MONTECCHIO MAGGIORE**

Questo rally, che parte e arriva nella nostra città, è un evento molto significativo per Montecchio Maggiore, Città Europea dello Sport 2014. I numeri dei partecipanti dimostrano che questa manifestazione è al top nel panorama motoristico e perciò non può che dare lustro al territorio. Un plauso quindi alla Scuderia Palladio, che quest'anno festeggia i 51 anni e che è guidata dal Montecchiano Mauro Peruzzi. Una squadra valida, capace di creare un evento di primissimo piano, che porta pubblico e piloti a scoprire le inestimabili bellezze della nostra città e della nostra terra.

*Il Sindaco  
Cecchetto Milena*

Berica hygiene e Luca Ferri  
vi danno appuntamento a Vicenza  
i prossimi 8 e 9 NOVEMBRE 2014  
alla quinta Ronde Città del Palladio

**SCUDERIA PALLADIO**

Anche quest'anno eccomi qui a darvi il benvenuto al Rally Città del Palladio, gara ormai cult della nostra provincia. Ormai il confermarsi di anno in anno è sempre più difficile, ne è dimostrazione la moria di manifestazioni motoristiche nel bel paese, che ha visto sparire molte gare anche nella nostra regione. Per questo motivo, questa edizione la voglio dedicare al team fantastico che presiedo che è fondamentale per la realizzazione della gara!!! Quest'anno come l'anno scorso il tracciato della PS è rimasto invariato visto l'enorme successo che ha riscontrato tra piloti e appassionati... ora però bando alle chiacchiere e diamo spazio ai protagonisti!!!

*Il Presidente  
Peruzzi Mauro*







Pompe-valvole-ventose per vuoto



Presse pneumoidrauliche



Strumentazione, controllo fluidi



Attuatori e valvole pneumatiche



Attuatori elettrici



Trattamento aria, tubi, raccordi, profili strutturali



Via Lago Maggiore, 8  
36077 - Altavilla Vicentina  
Tel: 0444.370 744  
Fax: 0444.370 748  
E-mail: socima@socima.it

Via G. Rossa, 37  
35020 - Roncaglia di Ponte  
San Nicolò  
Tel: 049.89 60 277  
Fax: 049.89 69 338  
E-mail:  
socima.pd@socima.it



### TRISSINO

“Anche quest’anno la Ronde Città del Palladio” sarà ospitata da Trissino, mettendo ancora una volta in risalto la vivacità “sportiva” di questa comunità dalle medie dimensioni. La cittadinanza che ogni anno si è dimostrata accogliente e premurosa nell’accogliere una gara così entusiasmante, in grado di attrarre piccoli e grandi, in quanto il mondo dei motori da sempre affascina una buona parte dei nostrincittadini. La nostra zona si trova in questo modo ad essere al centro di un avvenimento in grado di attirare persone provenienti da tutta Italia, facendo conoscere le peculiarità territoriali di Trissino, che sicuramente presentano un fascino proprio ed un interesse unico. A nome dell’Amministrazione Comunale mi scuso per i disagi arrecati ai residenti ma sono sicuro che ne valga la pena in nome dello sport e della passione di molti.”

L’assessore allo Sport

Renzo Malfermo

#FrancoCunico  
#GigiPirollo

### ACI Vicenza

Palladio e motori, le dolci colline e i castelli di Romeo e Giulietta, William Shakespeare e Silvio Ceccato: sono queste le prime immagini che mi balzano agli occhi quando s’avvicina il tempo della Ronde. Un paese come Montecchio Maggiore conserva orgoglioso pietre preziose di inestimabile valore: genio, talento e tecnologia, natura e storia, letteratura e cibernetica, lavoro e sport. È perciò con grande piacere che rinnovo agli organizzatori della Scuderia Palladio i migliori auspici di brillante successo della gara che continua la lunga tradizione automobilistica vicentina, alimentata da campioni di spessore mondiale e da persone brave, serie e capaci che mettono tempo, passione e intelligenza per allestire manifestazioni di alto livello.

Il Presidente Automobile Club Vicenza

Valter Bizzotto

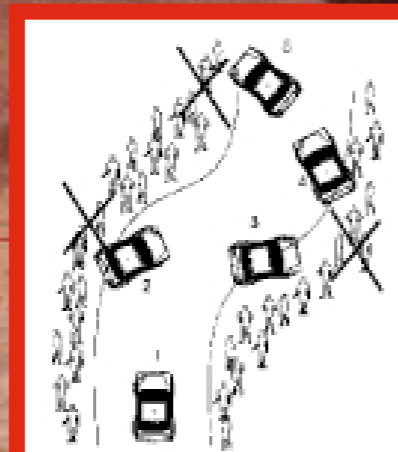
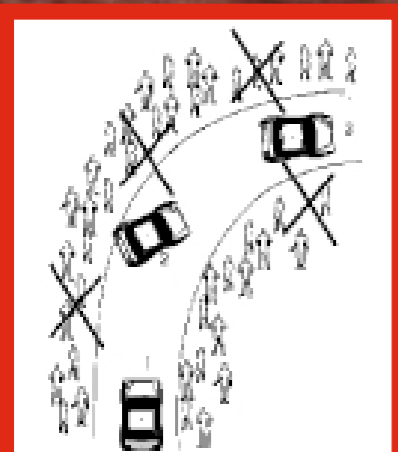
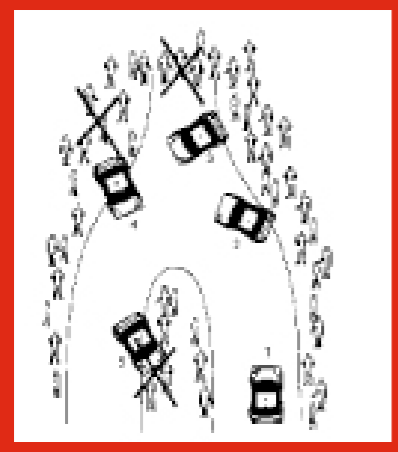




#VittorioCaneva  
#LorisRoggia

Per una buona riuscita della manifestazione si rammenta al pubblico presente lungo la prova speciale alcuni punti fondamentali per il regolare svolgimento della gara, punti da seguire obbligatoriamente onde evitare di mettere in pericolo la propria e l'altrui incolumità o l'annullamento o l'interruzione della prova speciale, con il conseguente grave danno alla manifestazione e una beffa per il pubblico disposto nel rispetto della sicurezza.

- **Rispetto per tutto il personale addetto alla sicurezza come commissari, forze dell'ordine, protezione civile e componenti dell'organizzazione che con passione e sacrificio lavorano per la buona riuscita della gara;**
- **Non ostruire le vie di uscita o di accesso in modo da permettere un eventuale transito dei mezzi di sicurezza;**
- **Non fermarsi e non invadere la sede stradale fino al passaggio della vettura scopa con lampeggiante verde;**
- **Non sedersi sui muri confinanti ed esposti verso il ciglio stradale;**
- **Non posizionarsi nelle zone segnate come pericolose;**
- **Se avete con voi bambini prestate loro la massima attenzione;**
- **Rispettate l'ambiente e la proprietà altrui, non sporcate e non abbandonate immondizie;**



**vibeton**  
**beton verona**  
**beton berica**  
**beton leo**  
**calcestruzzi atesini**  
**inerti cementi**



CALCESTRUZZI  
PRECONFEZIONATI

*da sempre al servizio della clientela con  
Professionalità, Puntualità, Qualità*

Sede Legale e Amministrativa:  
36100 VICENZA

Via Gorizia, 5 - Tel. 0444 546066 (4 linee r.a.) - Fax 0444 320319



Assistenza tecnica hardware e software su PC e periferiche di tutte le marche



# Assistenza a domicilio per il tuo computer!

Thiene, viale Europa 38  
 Dueville, via Roma 2 presso Photo Prisma  
 Povolaro, via Marosticana 20b

A breve anche a Bassano e Arzignano

- Il tuo pc ha preso un virus?**
- Non riesci a navigare?**
- La stampante si è bloccata?**
- Vuoi espandere la memoria?**
- Ti serve un corso per usare il PC?**



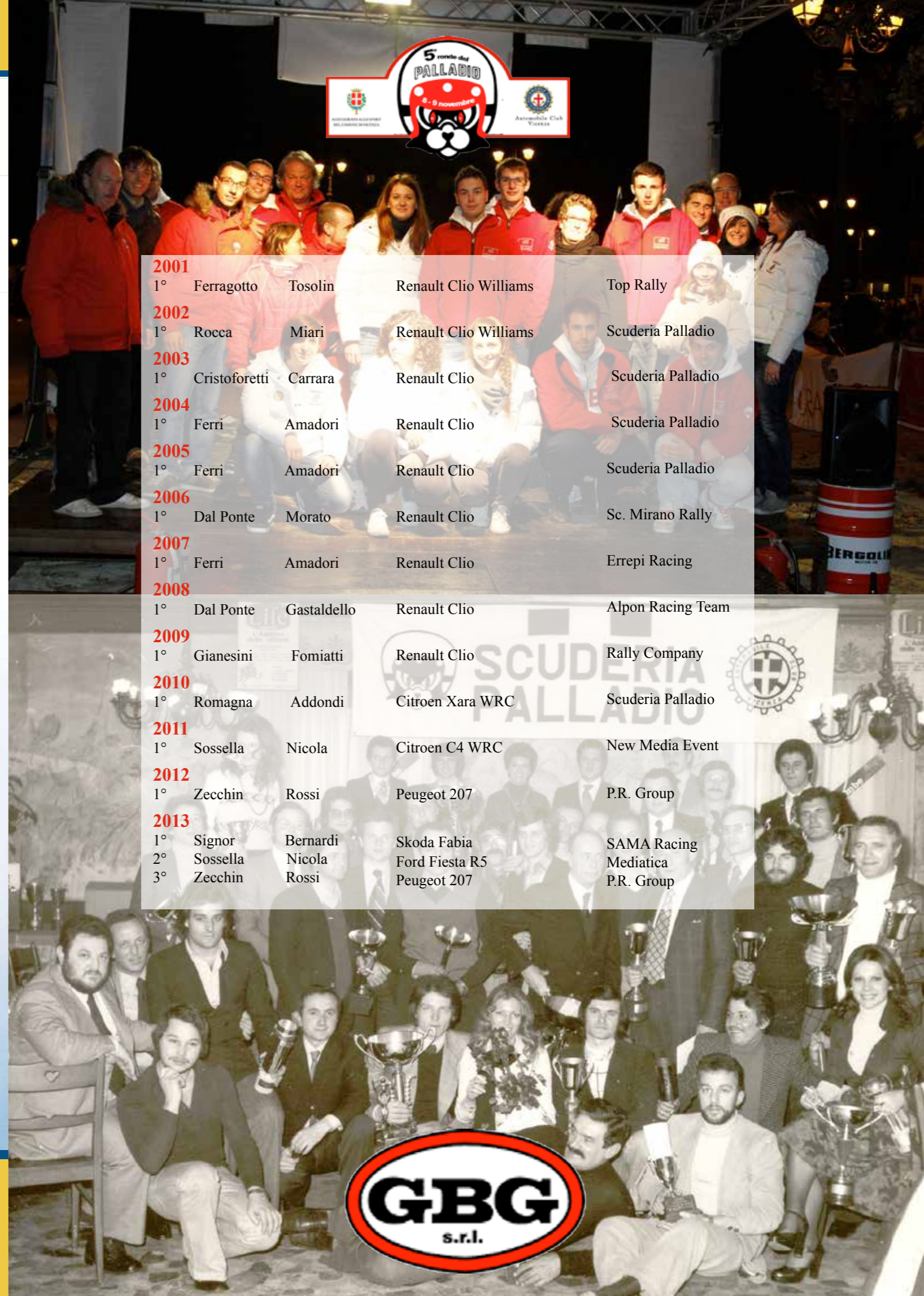
## 25 tecnici sono pronti ad aiutarti



contattaci: [welcome@net1point.com](mailto:welcome@net1point.com)



**Net 1 Soluzioni Informatiche**  
 Via Marosticana - 20/b - Povolaro di Dueville (VI)  
 tel 0444 361229 - fax 0444 361219  
 info@net1si.com - www.net1si.com



<b>2001</b>	1° Ferragotto	Tosolin	Renault Clio Williams	Top Rally
<b>2002</b>	1° Rocca	Miari	Renault Clio Williams	Scuderia Palladio
<b>2003</b>	1° Cristoforetti	Carrara	Renault Clio	Scuderia Palladio
<b>2004</b>	1° Ferri	Amadori	Renault Clio	Scuderia Palladio
<b>2005</b>	1° Ferri	Amadori	Renault Clio	Scuderia Palladio
<b>2006</b>	1° Dal Ponte	Morato	Renault Clio	Sc. Mirano Rally
<b>2007</b>	1° Ferri	Amadori	Renault Clio	Errepi Racing
<b>2008</b>	1° Dal Ponte	Gastaldello	Renault Clio	Alpon Racing Team
<b>2009</b>	1° Giancesini	Fomiatti	Renault Clio	Rally Company
<b>2010</b>	1° Romagna	Addondi	Citroen Xara WRC	Scuderia Palladio
<b>2011</b>	1° Sossella	Nicola	Citroen C4 WRC	New Media Event
<b>2012</b>	1° Zecchin	Rossi	Peugeot 207	P.R. Group
<b>2013</b>	1° Signor	Bernardi	Skoda Fabia	SAMA Racing
	2° Sossella	Nicola	Ford Fiesta R5	Mediatica
	3° Zecchin	Rossi	Peugeot 207	P.R. Group





# AUTO COVER

SISTEMI DI COPERTURA PER PARCHEGGI

Strutture dal design unico  
nate per proteggere la tua auto  
dagli agenti atmosferici  
in maniera economica  
con costi di manutenzione  
pari a zero



Possibilità di impiego  
in azienda, condomini,  
abitazioni,  
concessionarie auto...



Corso Matteotti, 83  
Montecchio Maggiore (Vi)  
Tel. 0444.490900  
Fax 0444.499894

[www.autocover.it](http://www.autocover.it)



#FrancoCavriani  
#Rubbieri

<b>2004</b>	1° Marconcini	Pellizzari	Fiat 124 Abarth Rally	Superchallenge
<b>2005</b>	1° Basso	Alloro	Porsche 911 SC	DB Motor Sport
<b>2006</b>	1° Zordan	Marchetti	Porsche 911 SC	San Marino
<b>2007</b>	1° Biga	Carena	Opel Kadett GT/E 2.0	Sc. Alessandria
<b>2008</b>	1° Zordan	Marchetti	Porsche 911 SC	San Marino
<b>2009</b>	1° Zordan	Marchetti	Porsche 911 SC	Scuderia Palladio
<b>2010</b>	1° Longo	Longo	Opel Kadett GT/E	Team Bassano
<b>2011</b>	1° Basso	Scattone	Porsche 911 RS	Team Bassano
<b>2012</b>	1° Longo	Mazzocco	Opel Kadett GTE	Team Bassano
<b>2013</b>	1° Iccolti	Bardini	Porsche 911 SC	Hawk Racing





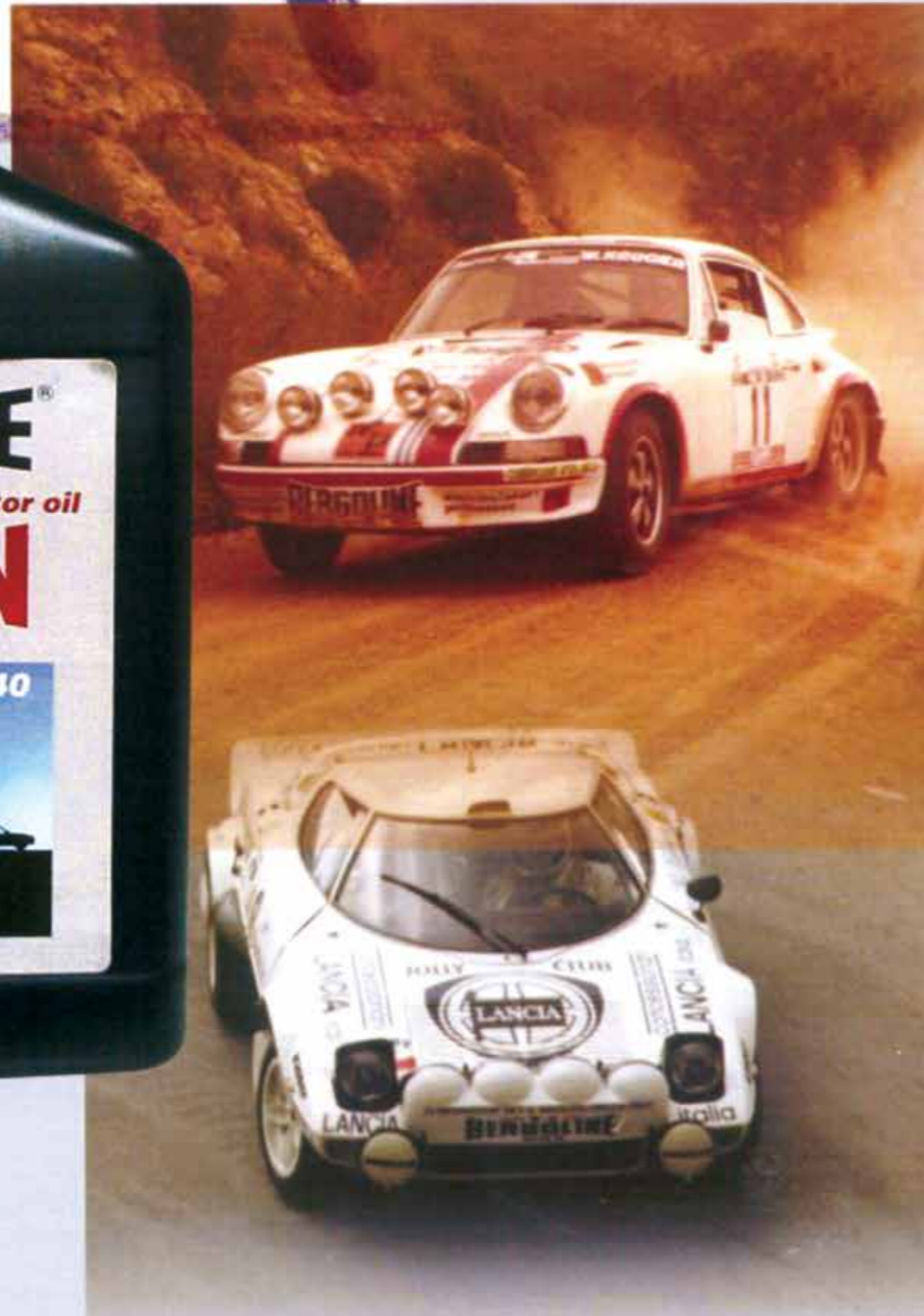


# BERGOLINE®

Una storia di Qualità al servizio dei migliori risultati

BERGOIL è una realtà imprenditoriale "tutta italiana" che da oltre cinquant'anni sviluppa un forte e certificato impegno per la Qualità del processo e del prodotto nell'ambito di una gamma di lubrificanti veramente completa e capace di assicurare prestazioni davvero superiori.

L'intensa attività di ricerca e controlli qualitativi che essa svolge nel proprio laboratorio, è la condizione indispensabile per una crescita tecnica costante per dare ad un mercato, ad oggi esteso all'area dell'euro, soluzioni innovative in linea con le evoluzioni del settore motoristico nel suo insieme.



Sabato 8 novembre, 14								
Settore	C.O. P.S.	Località	Distanze Km.			Tempo Imposto	Media Oraria	1° Concorrente
			P.S.	Trasf.	Totale			
1	0	Montecchio Maggiore P.za Marconi - Partenza						20.31'
	0A	Trissino Viale G. Verdi - Riordino "IN"	8,32		8,32	0.19'	26,27	20.50'
		Riordino "1"				11.20'		
Domenica 9 novembre, 14								
2	0B	Trissino Viale Dante Alighieri - Riordino "OUT" - Assistenza "IN"						08.10'
		Palasport Parco assistenza "A"				0.15'		
3	0C	Trissino Assistenza "OUT"						08.25'
4	ZR	Palasport- Rifornamento						
	1	Km alla prossima ZR 2	12,60	35,81	48,41			
	1	Via Romanin		8,50	8,50	0.26'	19,62	08.51'
P.S. 1		Selva di Trissino	12,60			0.04'		08.55'
5	1A	Trissino Viale G. Verdi - Riordino "IN"		27,31	39,91	1.00'	39,91	09.55'
		Riordino "2"				0.30'		
6	1B	Trissino Viale Dante Alighieri - Riordino "OUT" - Assistenza "IN"						10.25'
7		Palasport Parco assistenza "B"	12,60	35,81	48,41	0.30'		
	1C	Trissino Assistenza "OUT"						10.55'
8	ZR	Palasport- Rifornamento						
	2	Km alla prossima ZR 3	12,60	35,81	48,41			
	2	Via Romanin		8,50	8,50	0.26'	19,62	11.21'
P.S. 2		Selva di Trissino	12,60			0.04'		11.25'
9	2A	Trissino Viale G. Verdi - Riordino "IN"		27,31	39,91	1.00'	39,91	12.25'
		Riordino "3"				0.30'		
10	2B	Trissino Viale Dante Alighieri - Riordino "OUT" - Assistenza "IN"						12.55'
11		Palasport Parco assistenza "C"	12,60	35,81	48,41	0.30'		
	2C	Trissino Assistenza "OUT"						13.25'
12	ZR	Palasport- Rifornamento						
	3	Km alla prossima ZR 4	12,60	35,81	48,41			
	3	Via Romanin		8,50	8,50	0.26'	19,62	13.51'
P.S. 3		Selva di Trissino	12,60			0.04'		13.55'
13	3A	Trissino Viale G. Verdi - Riordino "IN"		27,31	39,91	1.00'	39,91	14.55'
		Riordino "4"				0.30'		
14	3B	Trissino Viale Dante Alighieri - Riordino "OUT" - Assistenza "IN"						15.25'
15		Palasport Parco assistenza "D"	12,60	35,81	48,41	0.30'		
	3C	Trissino Assistenza "OUT"						15.55'
16	ZR	Palasport- Rifornamento						
	4	Km all' ARRIVO	12,60	26,74	39,34			
	4	Via Romanin		8,50	8,50	0.26'	19,62	16.21'
P.S. 4		Selva di Trissino	12,60			0.04'		16.25'
17	4A	Montecchio Maggiore P.za Marconi - Arrivo		18,24	30,84	0.55'	33,64	17.20'



#Lorenzato  
#DallaBenetta





**PARCO PARTENZA  
PARCO CHIUSO  
Partenza - Arrivo  
Piazza Marconi**

**(S.P. 246) RECOARO**

**DIREZIONE GARA  
Via S. Pio X**

**VERIFICHE - SPORTIVE  
TECNICHE  
ZORZETTO ACCIAI  
Via Callesella, 28**

**VERONA - VICENZA  
S.R. 11**



**TRISSINO  
RIORDINO  
PARCO ASSISTENZA**

**(S.P. 246) RECOARO**

**AUTOSTRADA  
MILANO - VENEZIA  
MONTECCHIO MAGGIORE**





*caffè Golin*

via ROMA, 33  
Montecchio Maggiore  
tel. 0444 602511



via Stazione, 56  
Trissino  
di Lazzari Lucia

  
**FELIX HOTEL**

Via Melaro, 1 - 36075 Montecchio Maggiore (VI)

**ITALIA**

Tel. 0444-491026 - Fax 0444-492891 -

info@felixhotel.eu

www.felixhotel.eu

  
**SIRIO LIFE**

Hotel - Ristorante - Centro Benessere

Selva di Trissino (VI) - Tel. 0445 960407

www.hotelsiriolifevicenza.it



RALLY 4 REGIONI 1980

#PaoloSerblin









# GRAFICHE SERIEMME

SERIGRAFIA ■ TAMPOGRAFIA ■ STAMPA DIGITALE ■ STUDIO GRAFICO

**CREAZZO (VI) - Via Zambon, 28 - Tel. 0444 371313**



## ALLESTIMENTO GRAFICO AUTO DA CORSA E VEICOLI COMMERCIALI

**Etichette  
Adesive  
industriali  
pubbлицitarie**



**Striscioni  
Cartellonistica  
Insegne  
luminose**



**Stampa  
T-Shirt  
Abbigliamento**



**Depliant  
Biglietti  
da visita  
Volantini**



**www.graficheseriemme.it**



Bel passaggio da vedere con un doppio cambio strada, si trova a 1,3 Km dalla partenza. Raggiungibile da via Masieri provenendo da Trissino

Seguendo via Massignani provenendo da Trissino, a 1,9 km dalla partenza bel passaggio veloce su dosso nascosto.



4 • 11 • 1975 •  
LYE • CAMPAGNOLO

**#FaustoDalLago  
#Zarantonello**



**POSTI CONSIGLIATI  
AL PUBBLICO**





**PRODOTTI PROFESSIONALI  
PER L'IMPIEGO NEL SETTORE ALIMENTARE**



siamo presenti :



**LINEA FLESH S.R.L.**

VIA DELLA CONCIA, 8 - 36071 ARZIGNANO (VI)  
TEL. 0444 672544 - FAX 0444 672657  
WWW.LINEAFLESH.COM  
COMMERCIALE@LINEAFLESH.COM

**ABBIGLIAMENTO MONOUSO  
CONTENITORI RIFIUTI ALIMENTARI**



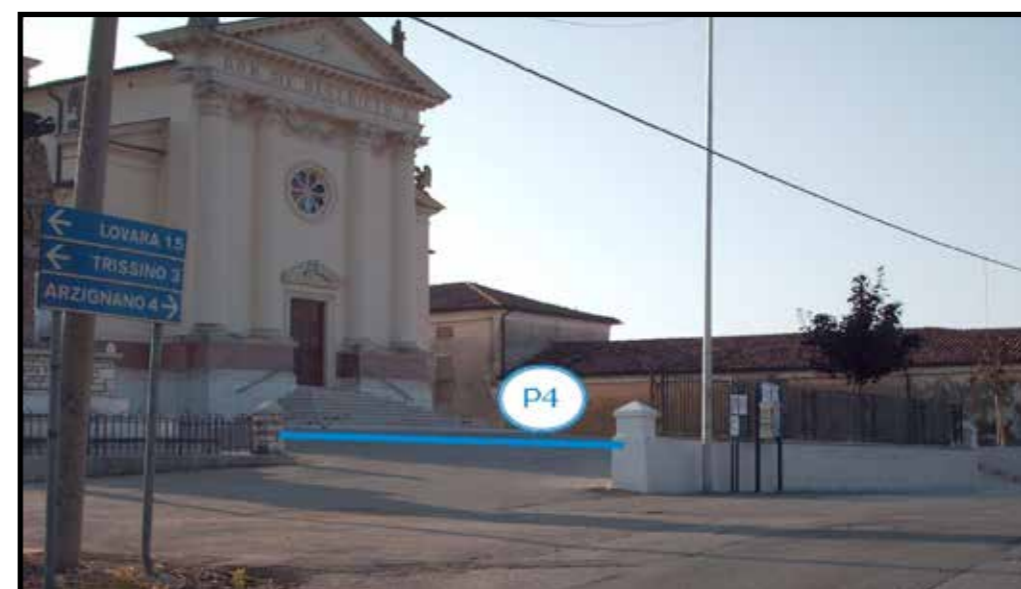
**SPAZZOLE-SCOPE H.A.C.C.P.**

**PRODOTTI DETECTABLE**



Vera tribuna naturale che si trova a 2 Km da inizio PS a 500mt dalla frazione di Selva di Trissino da cui si può accedere a piedi.

Si trova al settimo km, è raggiungibile daòlla fraz. di Lovara o da Restena. Si può raggiungere in auto prima del passaggio dei concorrenti, ma bisognerà poi aspettare la fine della gara per uscirne.



Ci si trova in via Sotto i Poli a 300 metri dall'intersezione con via San Benedetto, al km 6,3 da inizio PS, è facilmente raggiungibile dalla fraz di Lovara.



**POSTI CONSIGLIATI  
AL PUBBLICO**





*Corto di Emma*

Per prenotazioni siamo a disposizione al numero 334 9218112  
oppure inviare un email all'indirizzo [info@cortediemma.it](mailto:info@cortediemma.it)

Siamo ad Arzignano, Fr. Costo Via Vignaga 37 - Vicenza

Visitate il nostro sito [www.cortediemma.it](http://www.cortediemma.it)



Tribuna naturale posta a 7 Km da inizio PS situata in via Romanin raggiungibile dalla frazione di San Benedetto o da Restena passando per fine PS.



**Hotel Albergo alla Rosa**

P.zza Garibaldi, 5 - 36075 Montecchio Maggiore (Vi) - Tel. 0444 49 98 27 - Fax. 0444 49 50 36



#PaoloPianezzola  
#MauroPeruzzi



**POSTI CONSIGLIATI**  
AL PUBBLICO





Arzignano (Vi) - Tel. 0444 671460  
Fax 0444 671500

[www.bevilacquane.it](http://www.bevilacquane.it)

 **BERTOCCO**  
AUTOMOBILI

Via Lago Maggiore 130, Altavilla Vicentina  
0444 566815  
[www.bertoccoautomobili.com](http://www.bertoccoautomobili.com)

RISTORANTE  
*"Il Castello"*

Via Castello, 2 - 36050  
Montemezzo Sovizzo (Vi)  
Tel. 0444 37 90 32 Cel.  
347 1423153





69, Viale Europa - 36075  
Montecchio Maggiore  
tel: 0444 698610

la zona si trova in via Salviati a 8,5 Km puo essere raggiunta a piedi dalla frazione di Lovara, non offre possibilità di parcheggio.



**#TizianoGecchele**  
**#MarcoMarchetti**





## AUTOMOBILE CLUB VICENZA

Via Enrico Fermi, 233  
Tel. 0444 966046 - Fax. 0444/561713

### ORARI DI APERTURA AL PUBBLICO:

dal lunedì al venerdì dalle 8.30 alle 13.00  
martedì mercoledì e giovedì pomeriggio dalle 14 alle 16.30

#### UFFICIO SPORTIVO

Tel. 0444.966046 – Fax 0444.561713  
E-mail: sport@acivicenza.it

- Licenze sportive
- Corsi vari per sportivi

#### UFFICIO SOCI

Tel. 0444.966046 – Fax 0444.561713  
E-mail: ufficio.soci@acivicenza.it

- Servizi associativi
- Corsi recupero punti patente
- Vendita contrassegni Austria, Slovenia, Svizzera

#### UFFICIO ASSISTENZA

Tel. 0444.568538 – Fax 0444.561713  
E-mail: uff.aa@acivicenza.it

- Passaggi di proprietà
- Duplicati certificato di proprietà
- Immatricolazioni e reimmatricolazioni
- Targa ciclomotore
- Cancellazione fermo amministrativo
- Rinnovi e duplicato patente
- Patente internazionale
- Conversione patente



Il comitato Organizzatore della “5ª Ronde Città del Palladio”

## RINGRAZIA

Amministrazione Comunale di Montecchio Maggiore  
Amministrazione Comunale di Trissino  
Autorità e Forze dell'Ordine  
Commissari Sportivi, Tecnici e di Percorso  
Cronometristi e Radioamatori ARI di Vicenza  
Medici e Croce Rossa di Vicenza  
Marco Forese per il suo reportage fotografico  
gli SPONSOR  
e tutti coloro che direttamente o indirettamente hanno  
offerto la loro collaborazione alla manifestazione.

*“Questo piccola brochure è dedicata a tutti i piloti e copiloti che negli  
anni hanno corso per il gatto con il casco e  
hanno inciso a fuoco il nome della  
Scuderia Palladio  
nella storia dell'automobilismo italiano”*

Assistenza Antincendio a Manifestazioni aziende e  
privati

Antinfortunistica Personalizzata

Corsi antincendio e sicurezza sul lavoro

Segnaletica aziendale

Revisione e collaudo estintori a norma

Manutenzione porte tagliafuoco



Via Torresani, 29 31033 Castelfranco Veneto (TV)  
Cel. 349/6999683 Tel:0423/420352 Fax 0423/1950811  
info@aamap.it www.aamap.it



#Zordan  
#Marchetti



#DallaPozza  
#Scalco





unitadv.it



Power Passion

[www.midacbatteries.com](http://www.midacbatteries.com)